

第二节 汽车上信息的传递

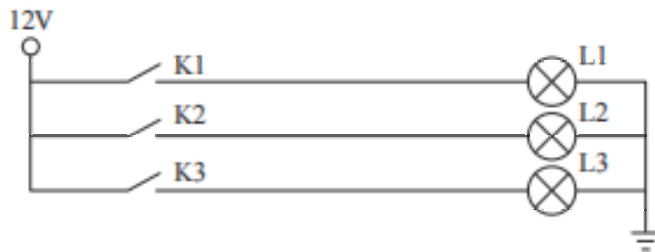
一、机械传递

——拉索、传动轴

二、电信号传递

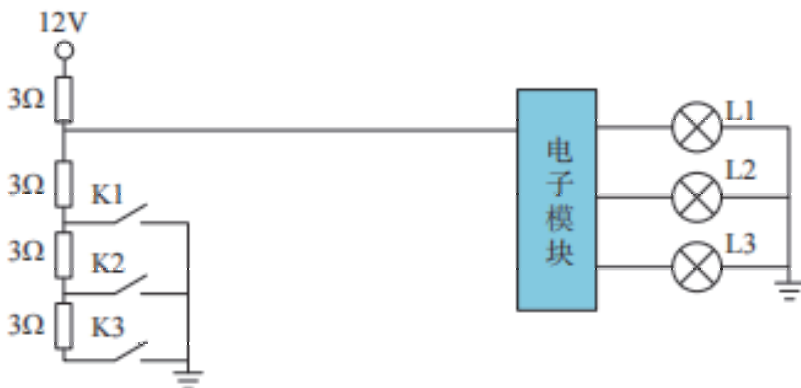
1. 电力传递

开关——用电器



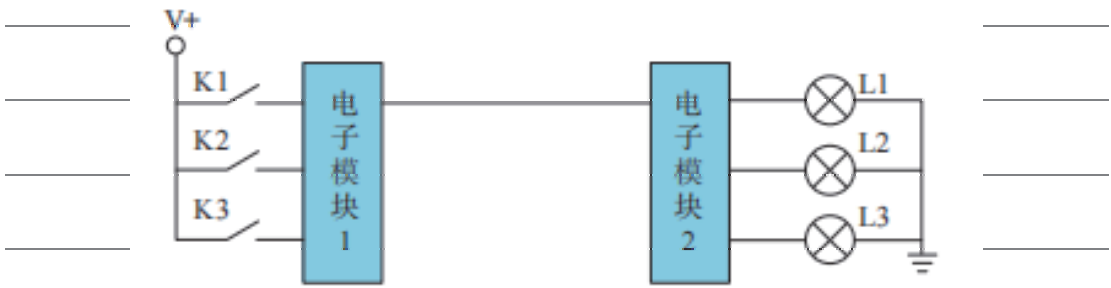
2. 模拟电压传递

开关信息→电压信息→控制器解码→控制用电器



3. 数字信息传递

开关信息→控制器1编码→控制器2解码→控制用电器



4. 总线技术

所有控制器连线，数据共享，各取所需，独自控制

