

分离轴承

分离轴承广泛采用轴向或径向推力轴承，其中多为润滑脂在轴承装配之前一次加足的封闭式，即预润滑轴承。通常分离轴承在变速器壳前部的分离轴承导向套上滑动，图1所示为分离轴承安装位置及结构图。为了分离离合器，分离轴承通过离合器分离叉在分离轴承导向套上移动（分离叉的功能是：在离合器结合与分离的过程中，使分离轴承平滑、平稳地移动）。当分离轴承接触到分离杠杆或膜片弹簧时，它开始随转动的压盘组件旋转。当分离轴承继续移动时，离合器处于分离状态。

为了接合离合器，作用在离合器分离叉上的力逐渐减小，分离轴承移动到输入轴分离轴承导向套的后部。压盘向后移动，将离合器从动盘紧夹在压盘与飞轮之间，将发动机扭矩传递到变速器输入轴。

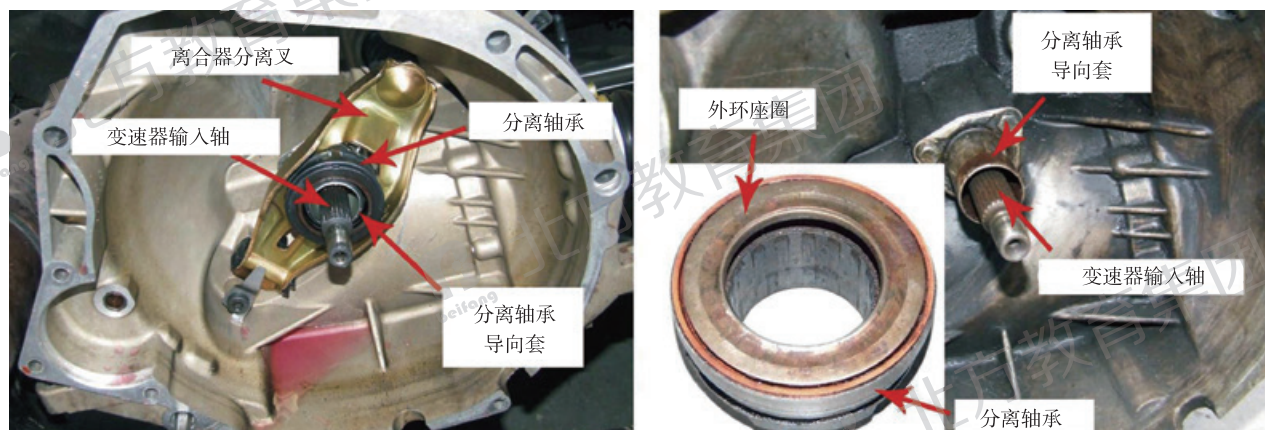


图1 分离轴承