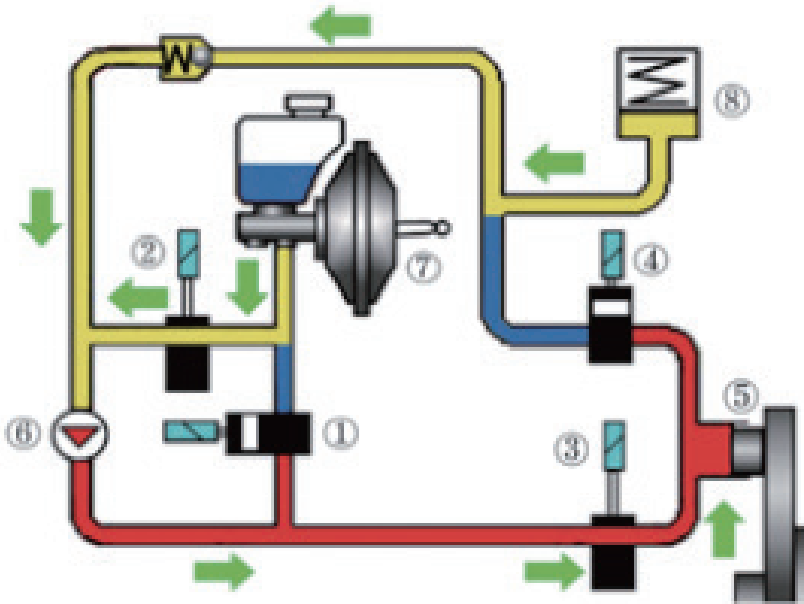


三、ESP 液压系统工作原理

1. 增压



- 1- 控制阀
- 2- 动态控制高压阀
- 3- 进油阀
- 4- 出油阀
- 5- 制动缸
- 6- 液压泵
- 7- 主动伺服器
- 8- 低压蓄能器

控制阀——关闭油路

动态控制高压阀——打开油路

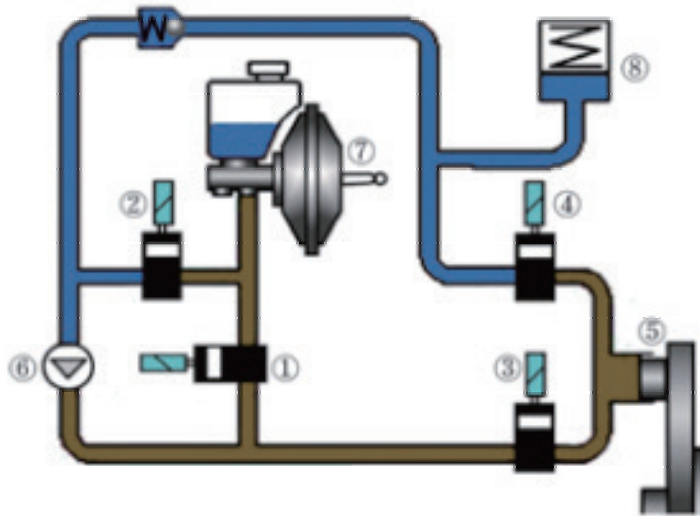
进油阀——打开油路

回油阀——关闭油路

液压泵——工作

油路：储液壶、总泵 → 动态控制高压阀 } → 液压泵 → 进油阀
 低压蓄能器 } → 分泵 —— 制动

2. 保压



控制阀——关闭油路

动态控制高压阀——关闭油路

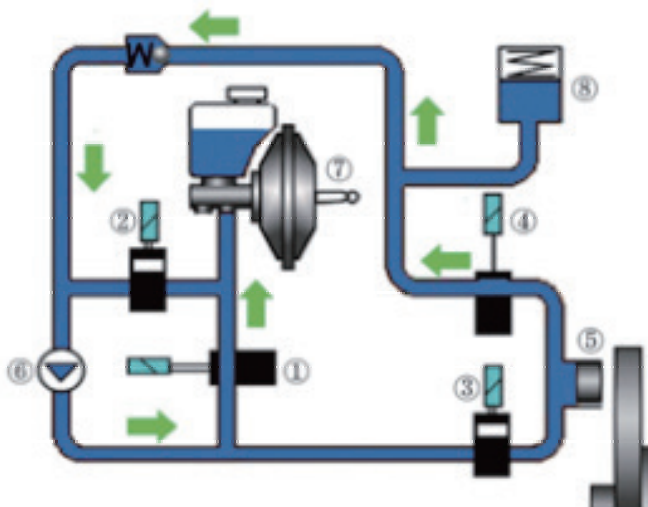
进油阀——关闭油路

回油阀——关闭油路

液压泵——不工作

油路：封闭——制动

3. 减压



控制阀——打开油路

动态控制高压阀——关闭油路

进油阀——打开关闭油路

回油阀——打开油路

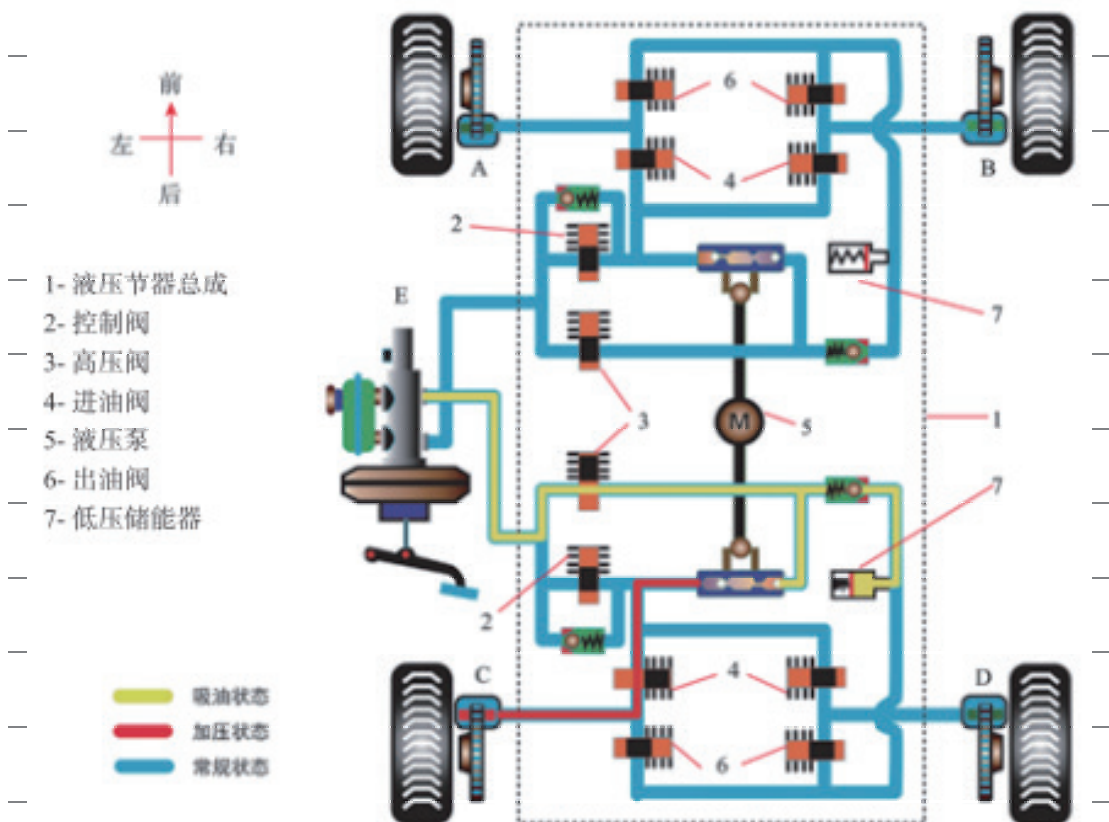
液压泵——工作

油路：分泵→回油阀→油泵→控制阀→总泵、储液壶→泄压、回油

四、电子稳定程序工作过程

以向左转为例：

1. 转向不足时——对左后车轮施加制动



2. 转向过度时——对右前车轮施加制动

