

第二节 天窗

一、类别

外滑式、内藏式、双天窗、拼接式、整体可开式

二、结构

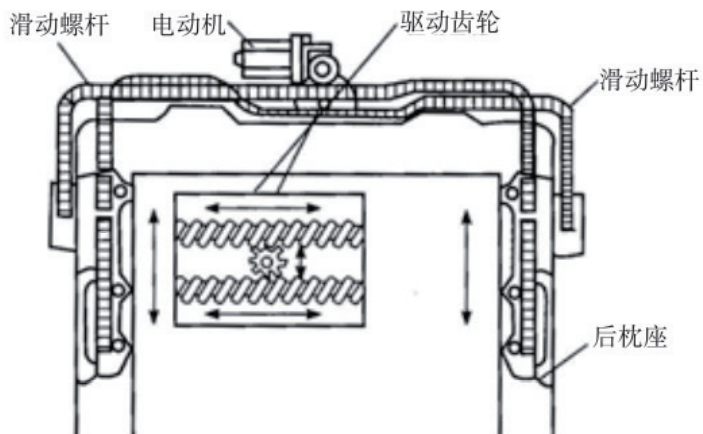
1. 车顶玻璃

透明、可开合

2. 滑动与支撑机构

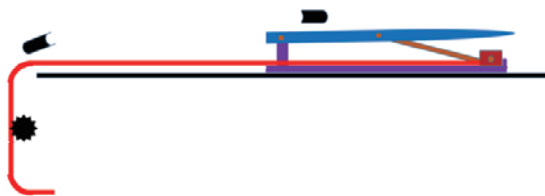
(1) 组成

驱动电机、驱动齿轮、驱动螺杆、前后枕座

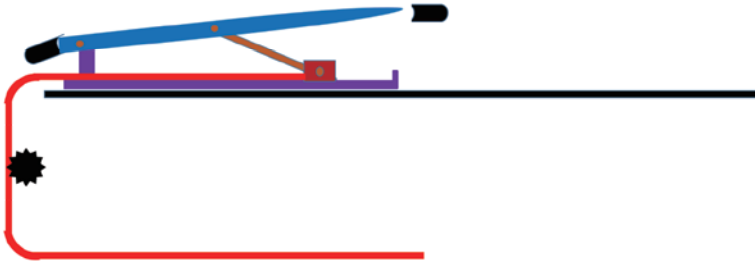


(2) 类型

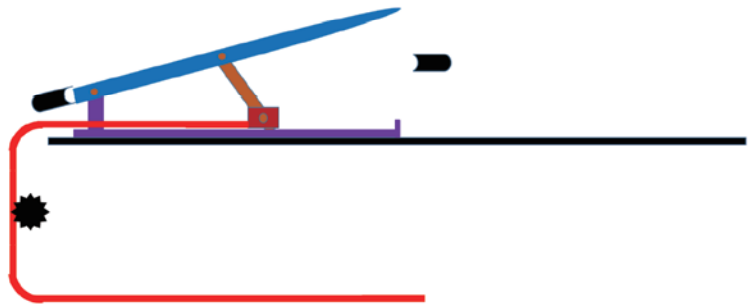
1) 支架式



滑动打开状态

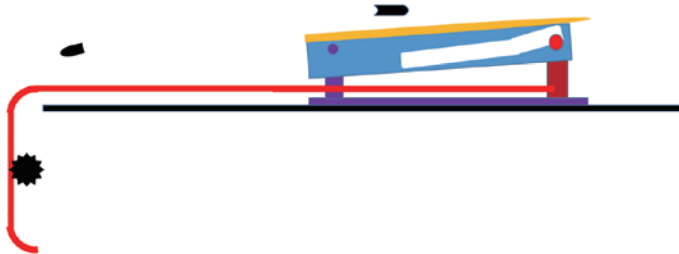


关闭状态

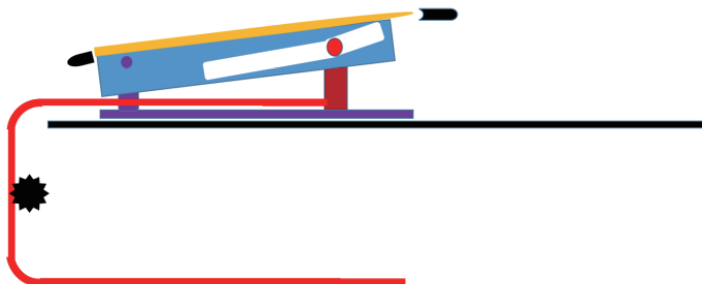


斜升状态

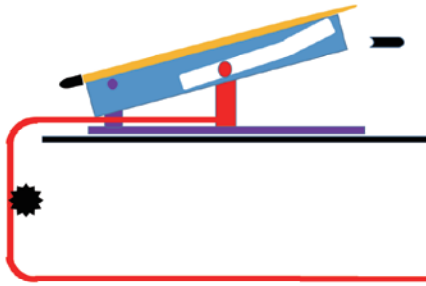
2) 滑道型



滑动打开状态



关闭状态



斜升状态

(3) 原理

电机正反转带动驱动螺杆、驱动螺杆，带动滑动与支撑机构，天窗玻璃的滑动运动与斜升运动取决于玻璃的初始位置。

天窗初始位置	电机转动方向	天窗运动方向
滑动打开位置	反转	滑动关闭
关闭位置	正转	滑动打开
	反转	斜升
斜生位置	正转	斜降

3. 限位开关

确定天窗的位置，一般有两个，安装在驱动机构上。

限位开关与天窗位置关系

限位开关	天窗玻璃状态		
	倾斜上升或下降状态	关闭位置	滑动打开或关闭状态
1	闭合		断开
2	断开	闭合	

4. 天窗开关

控制天窗运动