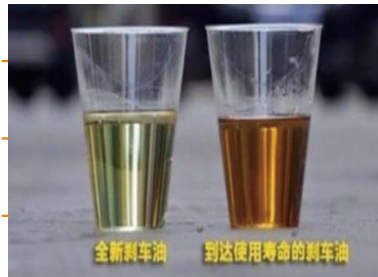


## 一、更换刹车片注意事项

1. 更换周期：各车企规定不一样，根据维修手册进行更换。
2. 状态检查：观察刹车油颜色（正常为透明或淡黄色，发黑、浑浊需立即更换。



常用的刹车油型号：DOT3，DOT4，DOT5。注意事项：换油的时候按照原车规定的油。



4. 换油方法：人工换油、专业设备换油、气压换油。
5. 人工换油：放气的时候由远及近直到排除来的为新油，放完后将油加注到规定位置。
6. 专用工具换油：采用专用工具进行换油。
7. 气压换油：在刹车油壶使用专用工具加压，再分泵放气螺栓处进行放油。
8. 刹车片更换：检查刹车片厚度，在刹车片上装的有报警线。
9. 状态观察：摩擦材料出现龟裂、脱落、油污污染，或刹车片与刹车盘接触面偏磨严重，需同步检查刹车盘状态。
10. 更换后需全面测试制动系统：冷车状态下连续踩刹车 5-8 次，确认踏板行程正常。