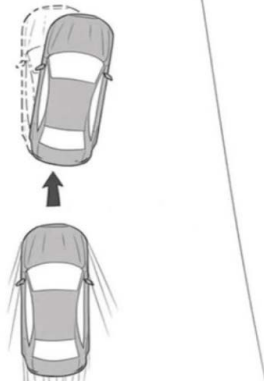


## 一、制动跑偏



### 1. 原因

左右两边刹车盘与刹车片之间的间隙大小不一样、换的刹车片不是一个品牌或四轮刹车片更换周期不一样相差过大、刹车片有油污、刹车片表面有沙石硬点、刹车盘不平、两侧鼓式刹车刹车片回位弹簧弹力不一样例如一个新一个旧、两侧轮胎气压不一样相差过大也会导致跑偏、汽车骨架出现撞击等导致变形。

### 2. 检查

先进行检查跑偏测刹车片的厚度及有无磨损到铁片、检查油管及各分泵油管有无漏油现象、鼓式刹车检查蹄片与制动鼓的间隙、盘式的检查刹车盘两侧刹车片的厚度。

检查刹车片是否磁化、检查制动钳是否发卡。

